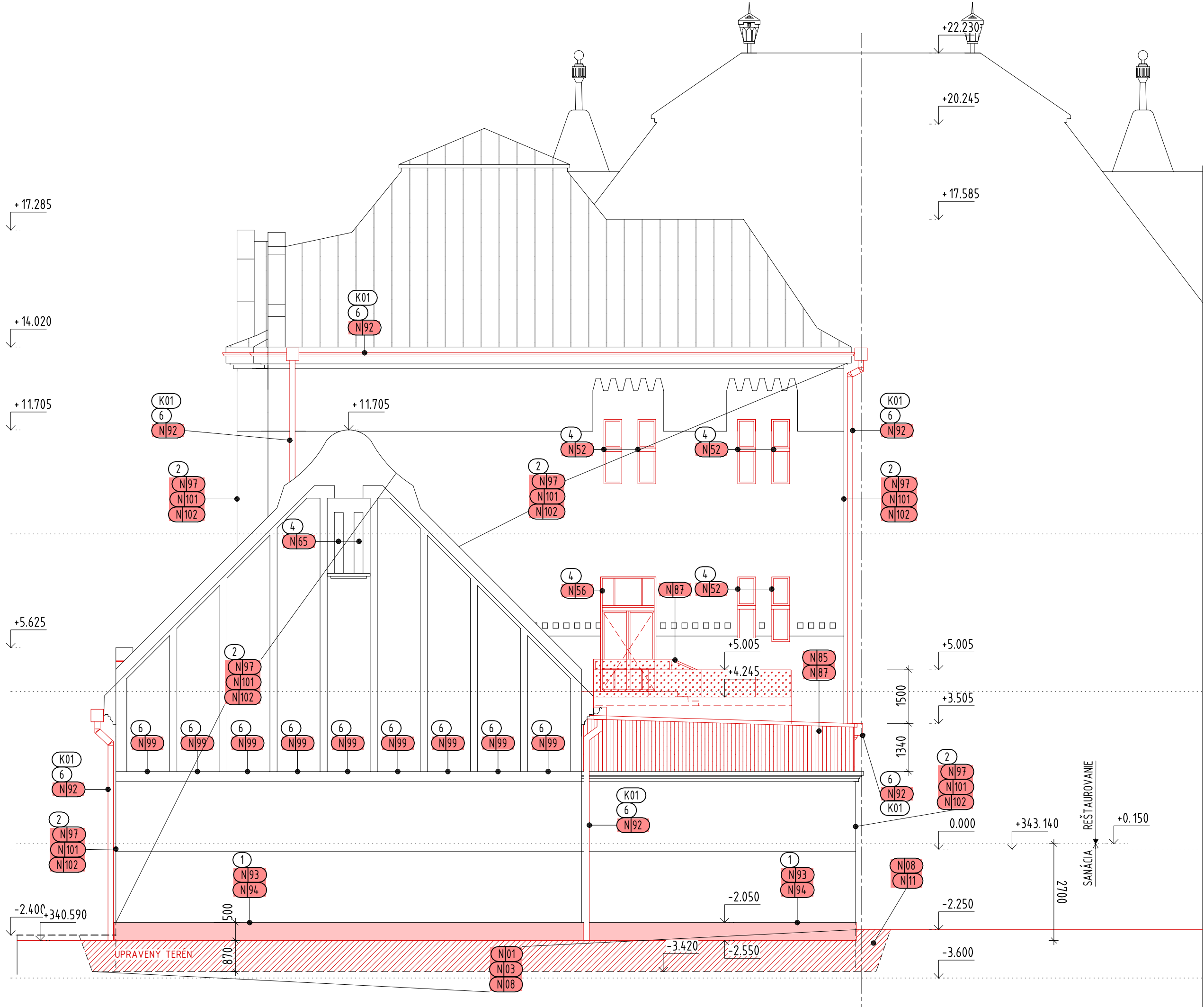
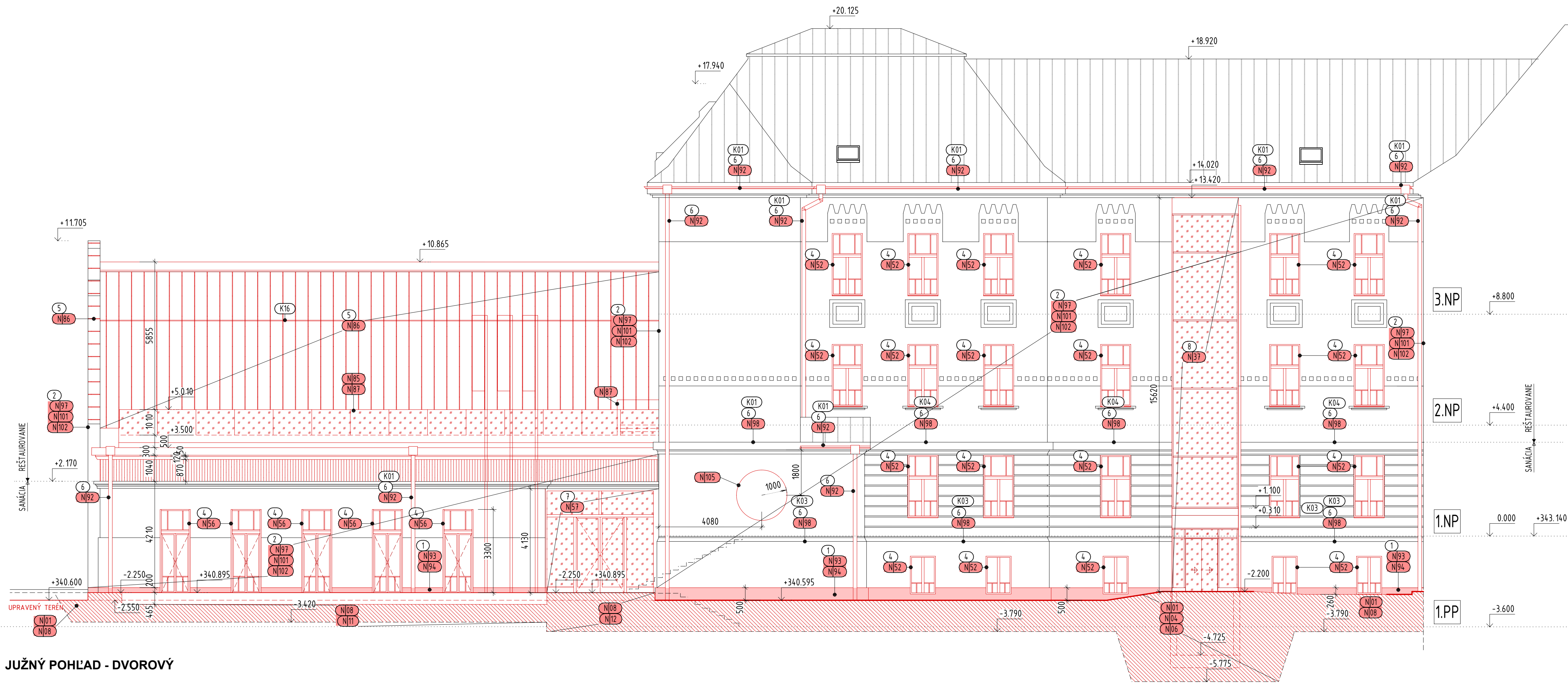


ZÁPADNÝ POHLAD - DVOROVÝ



ZÁPADNÝ POHLAD - DVOROVÝ (TELOCVIČNA)



JUŽNÝ POHLAD - DVOROVÝ

LEGENDA MATERIÁLOV A OZNAČENÍ

- SÚČASNÉ KONŠTRUKCIE
- PODKLAD, ZÁMERANIE, Ing. Arch. Z. GRUŠŇOVA PhD., 2013
- DOPLNENÉ AJ Z HIST. VÝSKUMU Doc. PhDr. M. KVASNICOVA, PhD., 2014
- DOSTAVOVACIE PRÁCE
- NOVÉ KONŠTRUKCIE VŠEOBECNE
- PRÍPADNÉ PAMIAŤOVÁ OBNOVA POŽRI POL. 101-102
- NOVÉ KONŠTRUKCIE
- ZÁSYPOVÝ VÝSTAVBE NOVÝCH KONŠTRUKCIÍ
- NOVÉ KONŠTRUKCIE
- NOVÁ STREŠNÁ KONŠTRUKCIA VŔÁTANE STREŠNEJ KRYTINY - CU PLECH
- EXISTUJÚCE KONŠTRUKCIE
- SKLADANÁ STREŠNÁ KRYTINA - CU PLECH
- NOVÉ KONŠTRUKCIE
- SKLO - SKLENÉNE PRVKY
- NOVÉ KONŠTRUKCIE
- ÚPRAVA FASÁDNEJ OMIETKY, VERTIKÁLNE RYHOVANIE
- NOVÉ KONŠTRUKCIE
- KAMENNÝ OBLAD SOKLA - PREDSEDENÝ

LEGENDA POVRCHOVÝCH ÚPRAV

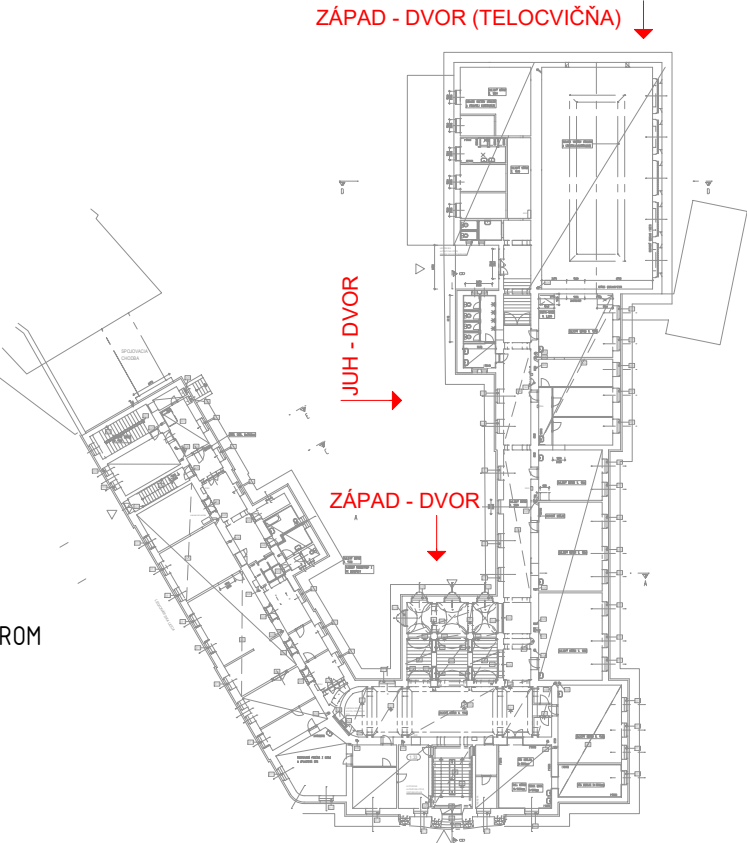
- 1 SOKEL - NOVÉ PIESKOVCOVÉ DOSKY, ODVETRANÝ SYSTÉM PO SANÁCH
- 2 FASÁDA - REŠTAUROVANIE PRÍPADNE HISTORICKÁ BEZCEMENTOVÁ OMIETKA SO ŠTUKOVOU VÝZDOBOU, JEDNOFARBENÁ
- 3 KAMENNÉ PRVKY - REŠTAUROVANIE
- 4 VÝPLŇOVÉ KONŠTRUKCIE - DREVENÉ - REŠTAUROVANIE ALT. VÝROBA REPLÍK
- 5 STREŠNÁ KRYTINA - PREDZVETRALÝ MEDENÝ PLECH, DVOJITÁ STOJATÁ DRÁŽKA
- 6 KLAMPIARSKÉ PRVKY A DAŽOVÉ ZVODY - PREDZVETRALÝ MEDENÝ PLECH
- 7 VÝPLŇOVÉ KONŠTRUKCIE - HLINÍKOVÉ - NOVÉ FARBA: RAL 7016 - ANTRACIT
- 8 CAHKÝ OBOVODOVÝ PLÁŠŤ - HLINÍKOVÝ - NOVÝ FARBA: RAL 7016 ANTRACIT + ČIERA SK

POZNÁMKA

DEFINITÍVNU FAREBNOSŤ A MATERIÁLOVÉ RIŠENIE CELKOVEJ FASÁDY RIŠEŠ S KPÚ ŽILINA - METODICKÝM DOZOROM
PRÁCE KOORDINOVÁŤ AJ S OSTATNÝMI PROFESMI
FASÁDU REALIZOVAŤ POD DOHľadOM REŠTAURÁTORA
DODRŽAŤ ZÁVÄZNÉ STANOVISKO KPÚ ŽILINA Ž. KPÚZA-2018/14.996-2/8.16.19/MAJ ZO DŇA 11.10.2018

LEGENDA DOSTAVOVACÍCH PRÁČ

- N01 VYHOTOVENIE NOVÝCH SADOVÝCH ÚPRAV A ZELENÉ PO ZÁSYPOCH A ÚPRAVE TERÉNU - OBJEKT SO 04
- ROZSAH: VÍD PROJEKT SADOVÝCH ÚPRAV
- N03 VYHOTOVENIE NOVEJ SPEVNENEJ PLOCHY - OBJEKT SO 03 VŔÁTANE OBRUBNÍKOV
- SKLADBA:
- BETONOVÁ ZÁMKOVÁ DLAŽBA HR. 80mm
- DREVENÉ KAMENIVO 4/8 HR. 30mm
- CEMENTOM STMELENÁ ZMES C8/10 HR. 150mm
- DREVENÉ KAMENIVO 0/32 HR. 200mm
- ROPOTESNÁ HYDROIZOLÁCIA
- ZHUTNENÁ ZEMNÁ PLÁŇ
- N04 VYHOTOVENIE NOVEJ SPEVNENEJ PLOCHY - OBJEKT SO 03 VŔÁTANE OBRUBNÍKOV
- SKLADBA:
- KAMENNÁ DLAŽBA 100/100/100 HR. 100mm
- DREVENÉ KAMENIVO 4/8 HR. 60mm
- CEMENTOM STMELENÁ ZMES C8/10 HR. 120 mm
- DREVENÉ KAMENIVO 0/32 HR. 150 mm
- ZHUTNENÁ ZEMNÁ PLÁŇ
- N05 VYHOTOVENIE ZÁSYPOV PRE NAVRHOVANÚ VÝŤAHOVÚ ŠACHTU, NEPOŠKODÍŤ ZÁKLADOVÉ KONŠTRUKCIE EXISTUJÚCEHO A NOVÉHO OBJEKTU
- VYHOTOVIŤ AJ S OKAPOVÝM CHODNÍKOM, NAVAZNOSŤ NA POL. (N08)
- ZÁSYPY VYHOTOVIŤ PO VRSTVÁCH max. 300 mm a ZHUTNIŤ + DOKONČENIE PODLA OBJEKTU SO 04
- N08 VYHOTOVENIE ZÁSYPOV PO SANÁCH, MONTÁŽI TEPELNEJ IZOLÁCIE A NODOPEV FOLIE. VYHOTOVIŤ BETONOVÝ OKAPOVÝ CHODNÍK V SPÁDE 2% DO
- BUDOVY Š. 600 - 750 mm NIE VSAK POD OBJEKTOM TERASY POL. (N11)
- ZÁSYPY ETAPROVIZOVAŤ PODLA VÝSTAVBY max. 300 mm a ZHUTNIŤ K POŠKODENIU ZÁKLADOVÝCH KONŠTRUKCIÍ
- ZÁSYPY VYHOTOVIŤ PO VRSTVÁCH max. 300 mm a ZHUTNIŤ + DOKONČENIE PODLA OBJEKTU SO 04
- SKLADBA: VÍD SKLADBY KONŠTRUKCIÍ V REZOCH
- N11 VYHOTOVENIE TERASY. SKLADBA (ST3) NAVAZNOSŤ AJ NA POL. (N08)
- ROZSAH: 100% PLOCHY PODLA KÓT
- N12 VYHOTOVENIE ZÁKLADOVÝCH KONŠTRUKCIÍ A NOVEJ PODLAHY NA TERÉNE.
- SKLADBA: (P17)
- N52 MONTÁŽ REPLÍK DREVENÝCH OKIEN (DVERÍ m.ž. 2.13) VŔÁTANE VONKAJŠÍCH (CU PLECH) A VNÚTORNÝCH PARAPETOV (DREVENÉ). PRVOK PAMIAŤKOVEJ OBNOVY. POL. [308]-[379]
- POSTUPOVAŤ PODLA PROJEKTU PAMIAŤKOVEJ OBNOVY - VÝKAZ PRVKOV A KPÚ ŽILINA
- ROZSAH: VÍD VÝKAZ VONKAJŠÍCH VÝPLŇÍ
- N55 MONTÁŽ REPLÍK EXTERIEROVÝCH DREVENÝCH DVERÍ VŔÁTANE DREVENEJ RÁMOVEJ ZÁRUBNE
- ROZSAH: VÍD VÝKAZ VONKAJŠÍCH VÝPLŇÍ
- N56 MONTÁŽ NOVÝCH DREVENÝCH EXTERIEROVÝCH DVERÍ VŔÁTANE DREVENEJ RÁMOVEJ ZÁRUBNE PRÍPADNE I NADSVETLÍKA
- DODRŽAŤ VZHľad A OTVÁRANIE DVERÍ
- ROZSAH: VÍD VÝKAZ VONKAJŠÍCH VÝPLŇÍ
- N65 REMESELNÁ OBNOVA VÝPLŇÍ OSVETĽOVACÍCH OTVOROV
- PRVOK PAMIAŤKOVEJ OBNOVY POL. [379]
- POSTUPOVAŤ PODLA PROJEKTU PAMIAŤKOVEJ OBNOVY - VÝKAZ PRVKOV A KPÚ ŽILINA
- ROZSAH: 9 ks
- N85 VYHOTOVENIE NOVÝCH VRSTVIE STREŠNEJ KONŠTRUKCIE A PRÍPRAVA PRE MONTÁŽ A UKOTVENIE TERASY SO SCHODISKOM A ZÁBRADLÍM
- N86 VYHOTOVENIE NOVEJ NOSNEJ STREŠNEJ KONŠTRUKCIE AKO REPLIKA DEMONTOVANEJ VŔÁTANE VRSTVIE STREŠNEHO PLÁŠŤA, KLAMPIARSKÝCH VÝROBKOV NA STRECHE A ATIKÁCH
- SKLADBA: VÍD SKLADBY KONŠTRUKCIÍ V REZOCH
- KONŠTRUKCIA: PD STATIKA, PRIEČNY REZ D-D
- N87 VYHOTOVENIE NOVEJ TERASY VŔÁTANE SKLENÉHO ZÁBRADLIA A SCHODISKA Z ÚROVNE +4.400 NA +4.000
- SKLADBA: VÍD SKLADBY KONŠTRUKCIÍ V REZOCH
- KONŠTRUKCIA: PD STATIKA, PRIEČNY REZ D-D
- N92 MONTÁŽ REPLÍK ALEBO OBNOVENÝCH DEKORATÍVNYCH KLAMPIARSKÝCH PRVKOV.
- MONTÁŽ NOVÝCH DAŽOVÝCH ŽLABOV A ZVODOV S NÁPOJENÍM NA DAŽOVÝ KANALIZÁCIU
- MONTÁŽ KOORDINOVAŤ S OBNOVOU FASÁDY
- PRVOK PAMIAŤKOVEJ OBNOVY POL. [409]
- ROZSAH: 100%
- N93 VYHOTOVENIE NOVEJ OMIETKY SOKLA V MIESTE POŠKODENÍ A DEMONTÁŽE PIESKOVCOVÝCH PLATNÍ
- REALIZOVAŤ POD DOHľadOM REŠTAURÁTORA, KOORDINOVAŤ S POL. (N95) A PO APLIKÁCIÍ SANÁCIE
- ROZSAH: 100%
- N94 MONTÁŽ NOVÝCH PIESKOVCOVÝCH PLATNÍ SOKLA PO VYKONANÍ SANÁCIE A MONTÁŽI HYDROIZOLAČNEJ VRSTVY.
- PLATNIE KOTVIŤ NA TRNÉ Z NEHRDZAVEJÚCEJ OCELE. PRED MONTÁŽOU VYSPRÁVIŤ VYHOTOVENÉ NKY
- DODRŽAŤ POSTUP A DETAILY SANÁCIE
- NKY REALIZOVAŤ PO CELEJ DĽŽKE SOKLA MIMO SCHODISK, KAMENNÉHO VSTUPNÉHO PORTÁLU A INÝCH PRVKOV PAMIAŤKOVEJ OBNOVY
- ROZSAH: 100%
- N97 VYHOTOVENIE NOVÝCH VRSTVIE OMIETKY
- NA CELEJ PLOCHE FASÁDY, KORUNDNEJ A KORUNNEJ RÍMSY
- POSTUPOVAŤ PODLA NÁVRHU REŠTAURÁTORA A KPÚ ŽILINA
- PRVOK PAMIAŤKOVEJ OBNOVY POL. [101]
- ROZSAH: 100%
- N98 MONTÁŽ NOVÉHO OPLECHOVANIA KORUNDNEJ RÍMSY NA CELOM OBJEKTE A KORUNNEJ RÍMSY NA VÝCHODNEJ A SEVERNEJ FASÁDE (ULIČNÁ STRANA). ROZSAH: 100%
- N99 MONTÁŽ NOVÉHO OPLECHOVANIA V MIESTE PROFILÁCIE FASÁDY (FALOŠNÉ OKNÁ)
- ROZSAH: 100%
- N100 SPATNÁ MONTÁŽ NÁPISU VŠDS. CHRÁNIŤ POČAS PRÁČ PRED POŠKODENÍM
- ROZSAH: 100%
- N101 SPATNÁ MONTÁŽ FUNKČNÝCH VEDENÍ A ZARIADENÍ NA FASÁDE A STRECHE OBJEKTU.
- KOORDINOVAŤ SO SPRÁVCOM OBJEKTU A SPRÁVCOM VEDENIA, KPÚ ŽILINA A REŠTAURÁTOROM FASÁDY
- VEDENIA RIŠEŠ AKO SKRYTÝ ROZVOD V CHRÁNIČKE
- ROZSAH: 100%
- N102 MONTÁŽ EXTERIEROVÝCH SVIETIEL NA FASÁDE OBJEKTU
- PODLA PROJEKTU SVIETIEL
- ROZSAH: 100%
- N105 VYHOTOVENIE A MONTÁŽ LOGA UNIVERZITY ŽILINA S PODSVIETENÍM
- ROZSAH: 1ks



0.000 = 343,140 m.n.m. = PODLAHA 1.NP		26	
■ VAN JARINA ARCHITECTURE & DESIGN		Cajkova 15, Bratislava	
STAVBA:	PROJEKT:	ARCHITEKTURA	REDAKČIA:
INVESTOR:	PROJEKTANT:	Žilinská univerzita v Žiline	NAZOV VÝKRESU:
Autor projektu:	Architekt:	Univerzita 82191, 010 26, 2018	OBJEKTU TITUL:
1268/1, 1268/2, 1268/4,	1268/7, 1268/10, 1269	Martin Kubovský	Pohľadový
1268/7, 1268/10, 1269	1268/7, 1268/10, 1269	Martin Kubovský	Dostavovacie práce
REALIZAČNÝ PROJEKT		Marek Fedor	
TENDER DOCUMENTATION		19/09	
ALLPLAN 2018 1.0, Revizor: 1.0010101010		1:100	
19/09		2018	